

Ceresit



Ceresit Ceretherm Wool Garage

Profesjonalny system ociepleń
stropów garaży i piwnic



Jakość dla Profesjonalistów

Profesjonalny system ociepleń stropów garaży i piwnic

System Ceresit Ceretherm Wool Garage to profesjonalne rozwiązanie przeznaczone do wykonywania ociepleń stropów od strony sufitów w garażach zamkniętych i otwartych (np. na parkingach podziemnych i naziemnych) oraz w pomieszczeniach nieogrzewanych (np. piwnicach), nad którymi znajdują się pomieszczenia ogrzewane.

Jak każdy system ociepleń z bogatej gamy Ceresit Ceretherm, Wool Garage zapewnia doskonałą izolacyjność termiczną oraz wytrzymałość, a dzięki najwyższej jakości komponentom również wieloletnią trwałość potwierdzoną licznymi badaniami oraz Aprobata Techniczną Instytutu Techniki Budowlanej.



Zalety systemu Ceresit Ceretherm Wool Garage:

- Sprawdzone i trwałe rozwiązanie
- Pełna kompatybilność z innymi systemami ociepleń Ceresit Ceretherm
- Aprobata Techniczna
- Kompleksowa obsługa inwestycji przez doradców technicznych Ceresit



- Strop
1. Mocowanie
 2. Materiał izolacyjny
 3. Farba gruntująca
 4. Wyprawa tynkarska

1. Mocowanie	• zaprawa klejąca do przyklejania wełny mineralnej Ceresit CT 180 lub CT 190
2. Materiał izolacyjny	• wełna mineralna
3. Farba gruntująca	• akrylowa Ceresit CT 16
4. Wyprawa tynkarska	• tynk mineralny Ceresit CT 137

Właściwości systemu Ceresit Ceretherm Wool Garage:

- Wysoka izolacyjność termiczna
- Poprawiający izolacyjność akustyczną
- Szybka aplikacja maszynowa i łatwa obróbka
- Nie wymaga szlifowania i kołkowania
- Zapewnia jednocześnie izolację termiczną i przeciwogniową



Klasyfikacja ogniowa systemu Ceresit Ceretherm Wool Garage wg EN 13501-1:

- Reakcja na ogień – A2
- Wydzielanie dymu – klasyfikacja dodatkowa s1
- Występowanie płonących kropli i odpadów stałych – klasyfikacja dodatkowa d0 (niekapiący i nieodpadający pod wpływem ognia)
- Stopień rozprzestrzeniania ognia – układ nierozprzestrzeniający ognia

Rodzaje stosowanej wełny mineralnej w systemie Ceresit Ceretherm Wool Garage:

- Fasrock L, Paroc CGL 20cy, Isofas-LM wszystkie co najmniej klasy A1 reakcji na ogień wg PN-EN 13501-1:2008
- Inne dowolne niepalne lamelowe płyty z wełny mineralnej dopuszczone do stosowania w budownictwie, pod warunkiem spełnienia wymagań określonych w Aprobacie Technicznej systemu.

Warto zwrócić uwagę, że stosowanie wełny mineralnej gruntowanej fabrycznie znacząco przyspiesza postęp prac ze względu na brak konieczności gruntowania i możliwości aplikacji tynku Ceresit CT 137 bezpośrednio na przyklejoną wełnę.



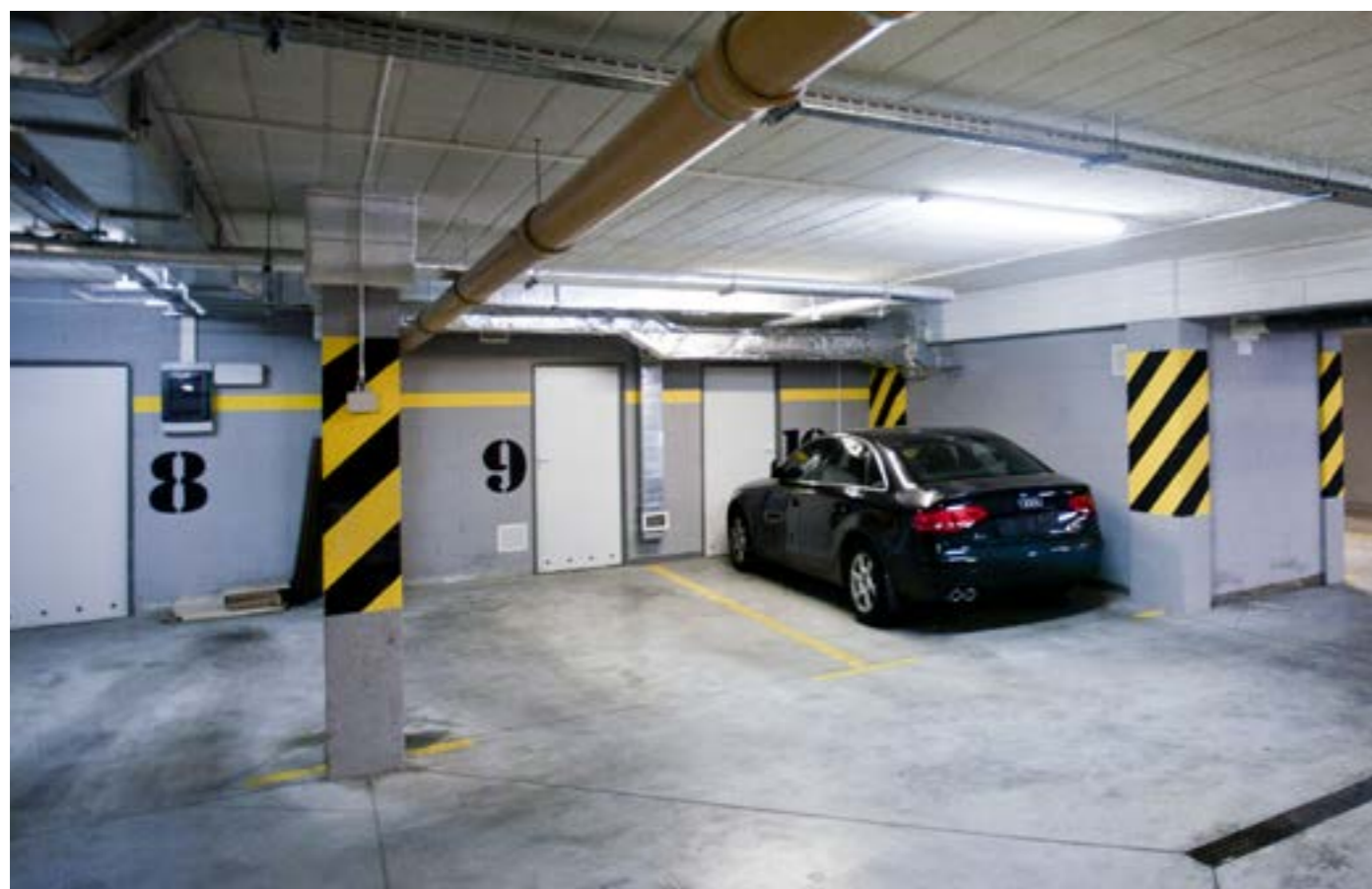
Aplikacja maszynowa tynku Ceresit CT 137 w systemie Ceresit Ceretherm Wool Garage



System Ceresit Ceretherm Wool Garage aplikuje się z wykorzystaniem agregatu tynkarskiego. Polecany typ maszyny to SPG Baumaschinen model PG20.



Przykładowe realizacje:



Ceresit



Henkel Polska Sp. z o.o.
ul. Domaniewska 41, 02-672 Warszawa

infolinia: 800 120 241
www.ceresit.pl

Jakość dla Profesjonalistów